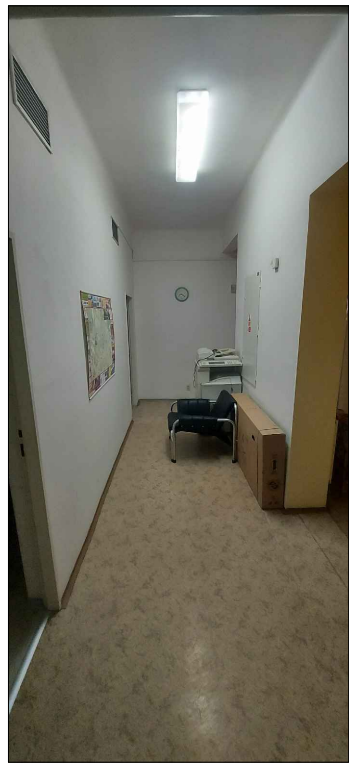
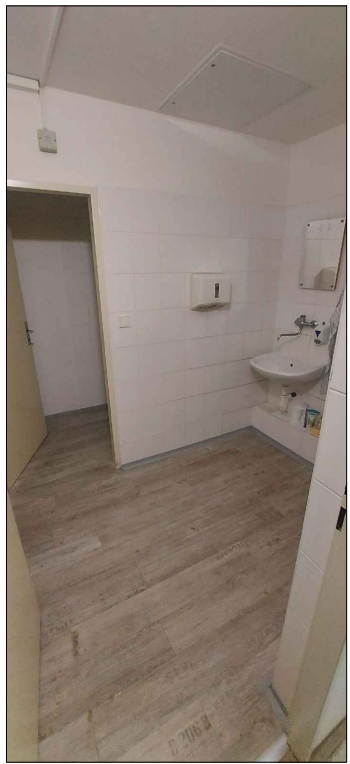


PI



PII



PIII



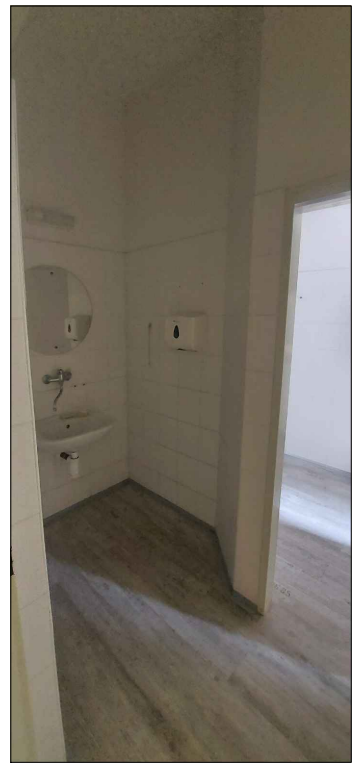
PIV



PV



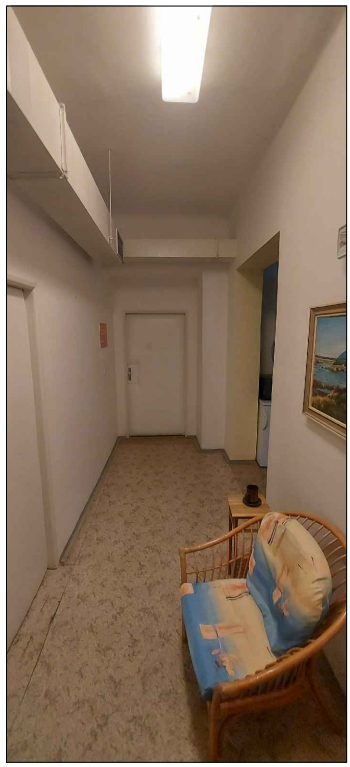
PVI



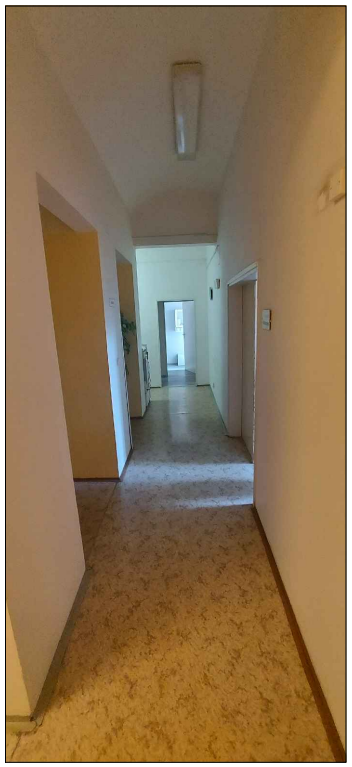
PVII



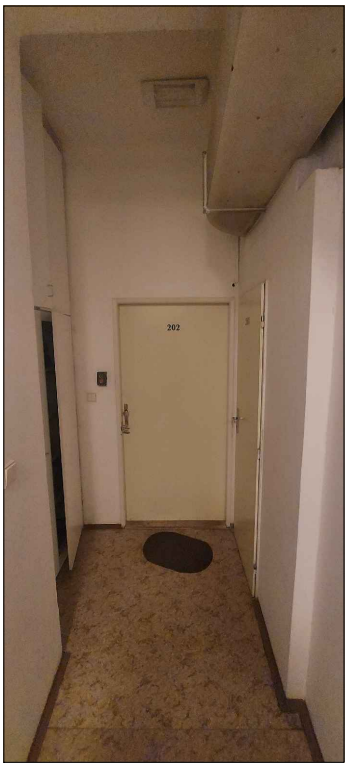
PVIII



PIX



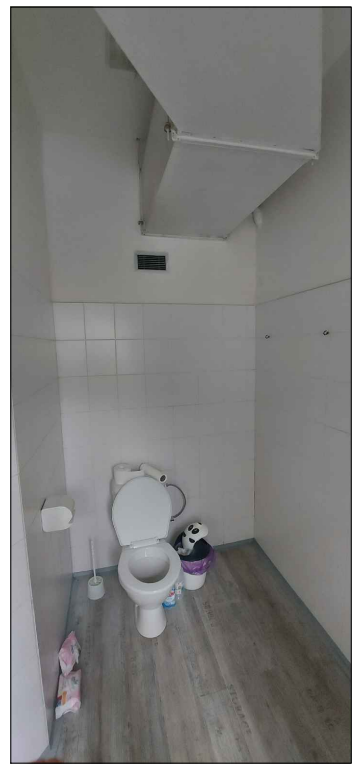
PX



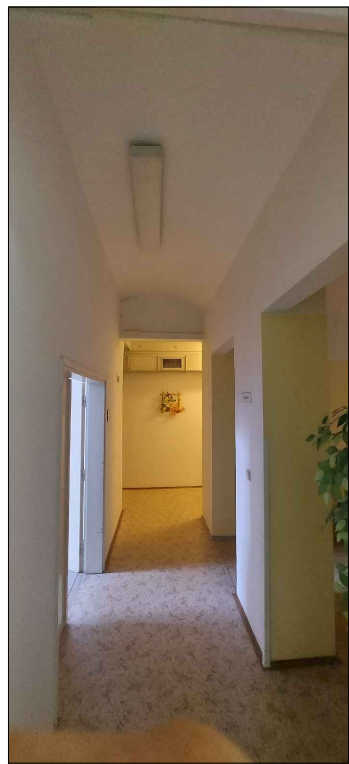
PXI



PXII



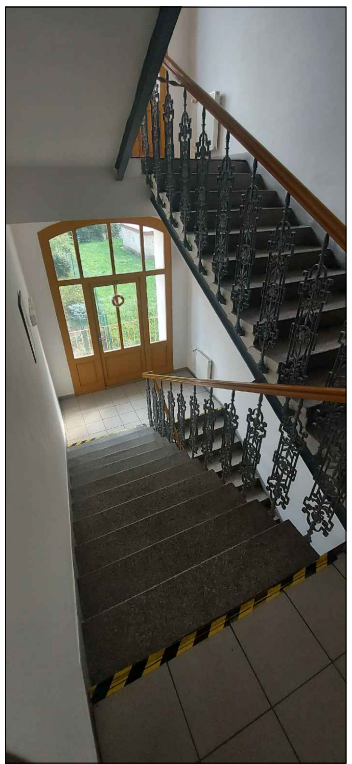
PXIII



PXIV



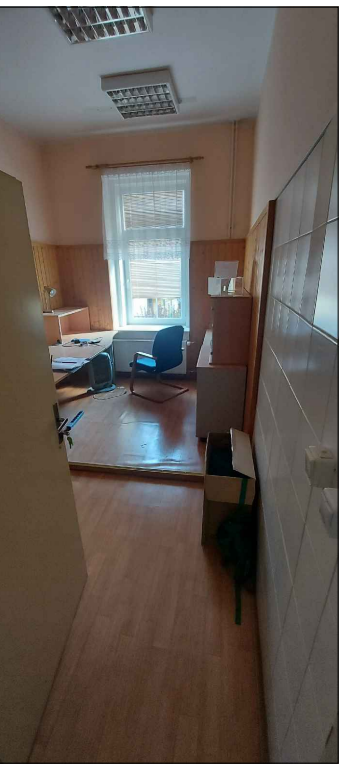
PXV



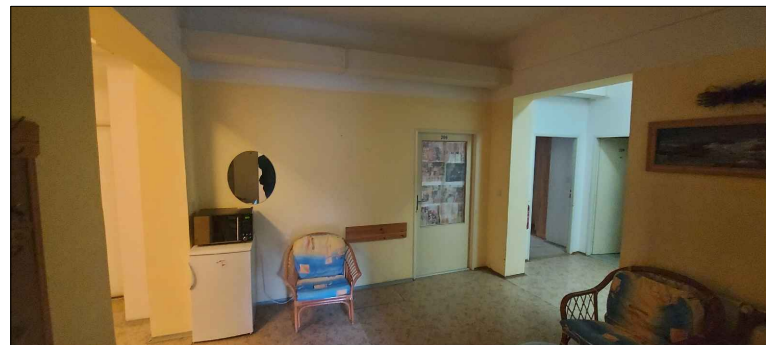
PXVI



PXVII



PXVIII



PIX

LEGENDA MATERIÁLŮ STÁVAJÍCÍ STAV, BOURACÍ PRÁCE

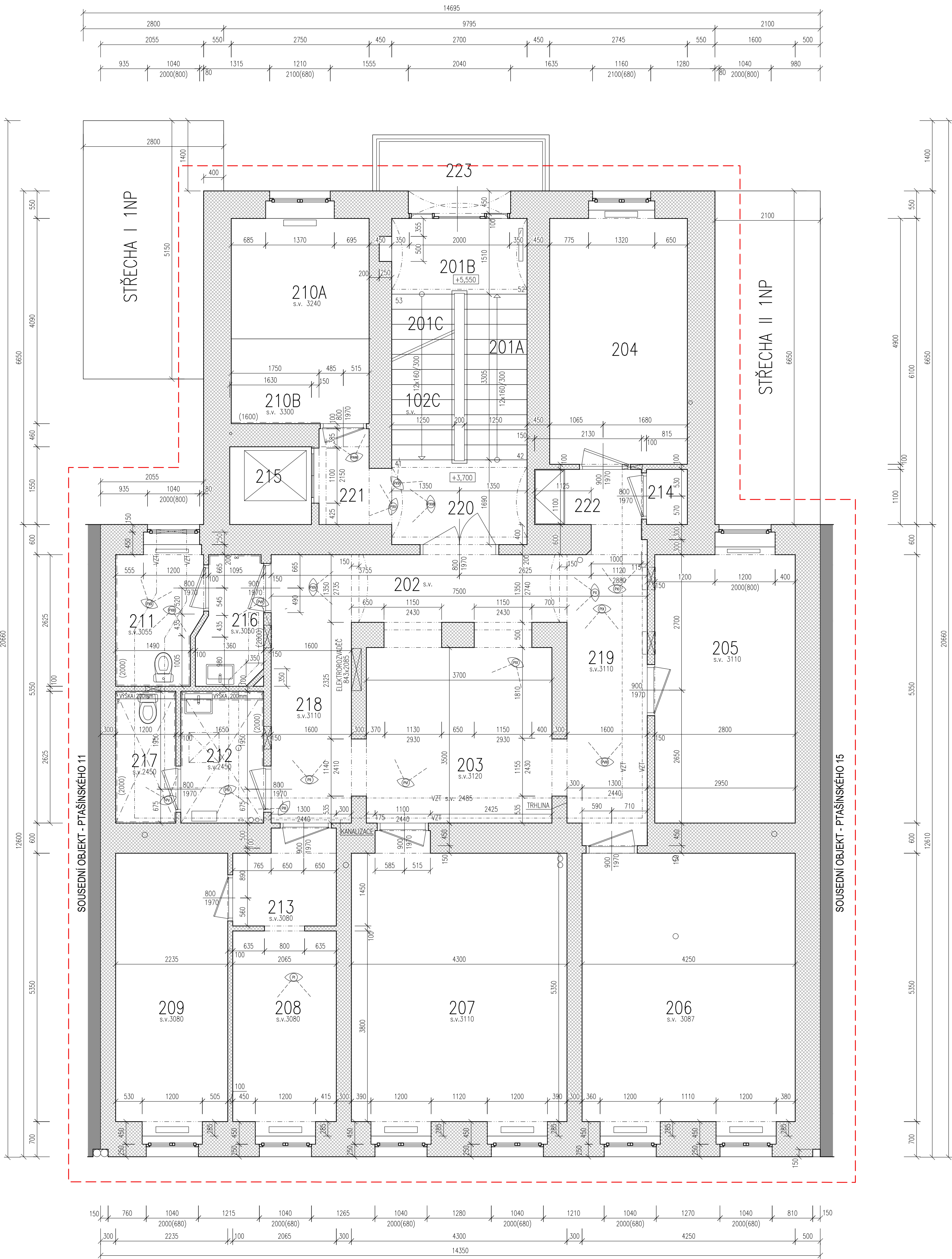
|       |                 |
|-------|-----------------|
| ŠRAFA | STÁVAJÍCÍ ZDIVO |
| ŠRAFA | BOURACÍ PRÁCE   |
| ŠRAFA | NAVRŽENÉ PRÁCE  |

|                        |
|------------------------|
| ROZSAH PRÁCE (B.) (N.) |
| CIHELNÉ ZDIVO          |
| SDK K-CE               |

HRANICE STAVBY

POZNÁMKA:

VŠEKÝ VYBOURANÝ MATERIÁL BUDE ROZTRŽEN, ZAEVIDOVÁN A ULOŽEN NA SKLADU, ČI DO SBRŔNŔCH SÚROVIN O ČEMŽ BUDE DOLŽEN DOKLAD KE KOLAUDACÍ VŠEKÉ STAVBNÍ A BOURACÍ PRÁCE BUDOU PROBĚHAT ZA PROVOZU, ČEMŽ JE NUTNÉ PŘÍPŔSOBIT DENNÍ PLÁN. TEN BUDE SCHVALOVÁN S VEDENÍM STAVBY A INVESTOREM S DOSTATEČNÝM PŘEDTÍHEM.



LEGENDA MÍSTNOSTÍ 2NP STÁVAJÍCÍ, BOURACÍ PRÁCE STAV

| ČÍSLO MÍST. | ÚČEL MÍSTNOSTI         | PLOCHA (m2) | SVĚTLÁ VÝŠKA (mm) | PODLAHA / SKLADBA | STROP          | STĚNY          | POZNÁMKA         |
|-------------|------------------------|-------------|-------------------|-------------------|----------------|----------------|------------------|
| 201A        | SCHODIŠTĚ 2NP-3NP - I  | 4,12        |                   | UMĚLÝ KÁMEN       | ŠTUKOVÁ OMÍTKA | ŠTUKOVÁ OMÍTKA |                  |
| 201B        | MEZIPODESTA 2NP-3NP    | 4,07        |                   | KERAMICKÁ DLAŽBA  | ŠTUKOVÁ OMÍTKA | ŠTUKOVÁ OMÍTKA |                  |
| 201C        | SCHODIŠTĚ 2NP-3NP - II | 4,12        |                   | UMĚLÝ KÁMEN       | ŠTUKOVÁ OMÍTKA | ŠTUKOVÁ OMÍTKA |                  |
| 202         | CHODBA I               | 5,804       |                   | KERAMICKÁ DLAŽBA  | ŠTUKOVÁ OMÍTKA | ŠTUKOVÁ OMÍTKA |                  |
| 203         | HALA                   | 14,78       | 3120              | LINOLEUM          | ŠTUKOVÁ OMÍTKA | ŠTUKOVÁ OMÍTKA |                  |
| 204         | POKOJ I                | 13,67       | 3104              | LINOLEUM          | ŠTUKOVÁ OMÍTKA | ŠTUKOVÁ OMÍTKA |                  |
| 205         | POKOJ II               | 15,16       | 3110              | LINOLEUM          | ŠTUKOVÁ OMÍTKA | ŠTUKOVÁ OMÍTKA |                  |
| 206         | ORDINACE               | 23,52       | 3087              | LINOLEUM          | ŠTUKOVÁ OMÍTKA | ŠTUKOVÁ OMÍTKA |                  |
| 207         | POKOJ III              | 24,20       | 3110              | LINOLEUM          | ŠTUKOVÁ OMÍTKA | ŠTUKOVÁ OMÍTKA |                  |
| 208         | POKOJ IV               | 8,27        | 3080              | LINOLEUM          | ŠTUKOVÁ OMÍTKA | ŠTUKOVÁ OMÍTKA |                  |
| 209         | POKOJ V                | 12,30       | 3080              | LINOLEUM          | ŠTUKOVÁ OMÍTKA | ŠTUKOVÁ OMÍTKA |                  |
| 210A        | KUCHÝNKA ČÁST I        | 6,60        | 3240              | LINOLEUM          | ŠTUKOVÁ OMÍTKA | ŠTUKOVÁ OMÍTKA |                  |
| 210B        | KUCHÝNKA ČÁST II       | 4,64        | 3300              | LINOLEUM          | ŠTUKOVÁ OMÍTKA | ŠTUKOVÁ OMÍTKA |                  |
| 211         | WC I                   | 4,51        | 3055              | LINOLEUM          | ŠTUKOVÁ OMÍTKA | ŠTUKOVÁ OMÍTKA | KERAMICKÝ OBKLAD |
| 212         | KOUPELNA II            | 4,33        | 2450              | LINOLEUM          | SDK PODHLED    | ŠTUKOVÁ OMÍTKA | KERAMICKÝ OBKLAD |
| 213         | CHODBA II              | 3,64        | 3080              | LINOLEUM          | ŠTUKOVÁ OMÍTKA | ŠTUKOVÁ OMÍTKA |                  |
| 214         | SKLAD                  | 0,897       | 3140              | LINOLEUM          | ŠTUKOVÁ OMÍTKA | ŠTUKOVÁ OMÍTKA |                  |
| 215         | VÝTAH                  | 2,48        |                   |                   |                |                |                  |
| 216         | KOUPELNA I             | 3,12        | 3050              | LINOLEUM          | ŠTUKOVÁ OMÍTKA | ŠTUKOVÁ OMÍTKA | KERAMICKÝ OBKLAD |
| 217         | WC II                  | 3,15        | 2450              | LINOLEUM          | SDK PODHLED    | ŠTUKOVÁ OMÍTKA | KERAMICKÝ OBKLAD |
| 218         | CHODBA III             | 8,55        | 3110              | LINOLEUM          | ŠTUKOVÁ OMÍTKA | ŠTUKOVÁ OMÍTKA |                  |
| 219         | CHODBA IV              | 9,78        | 3110              | LINOLEUM          | ŠTUKOVÁ OMÍTKA | ŠTUKOVÁ OMÍTKA |                  |
| 220         | PODESTA 2NP            | 4,55        |                   | KERAMICKÁ DLAŽBA  | ŠTUKOVÁ OMÍTKA | ŠTUKOVÁ OMÍTKA |                  |
| 221         | CHODBA V               | 2,41        |                   | KERAMICKÁ DLAŽBA  | ŠTUKOVÁ OMÍTKA | ŠTUKOVÁ OMÍTKA |                  |
| 222         | CHODBA VI              | 2,34        | 3140              | KERAMICKÁ DLAŽBA  | ŠTUKOVÁ OMÍTKA | ŠTUKOVÁ OMÍTKA |                  |
| 223         | BALKÓN                 | 3,92        |                   |                   |                |                |                  |

0,000 = 217.34 m n.m.  
SOUDRADIOVÝ SYSTÉM : S-JTSK  
VÝŠKOVÝ SYSTÉM : B.P.V.

| DRUH PRÁCE   | ZMĚNA DOKONČENÉ STAVBY - ZMĚNA UŽÍVÁNÍ                        |
|--------------|---|
| VYPRACOVAL   | Ak09, s.r.o. - Ing. Arch. Jiří Matušek, Ing. Fiala Roman      |
| STAVEBNÍK    | Statutární město Brno, Doplněkarské náměstí 196/1, 60200 Brno |
| MÍSTO STAVBY | k.ú. Ponava (611379), Ptášinského316/13, p.č. 251             |
| NÁZEV STAVBY | STAVEBNÍ ÚPRAVY DOMU PTAŠÍNSKÉHO 13                           |

|                              |               |
|------------------------------|---------------|
| STAVEBNÍ OBJEKT              | 001           |
|                              | STAVEBNÍ ČÁST |
| STÁVAJÍCÍ STAV - PŮDORYS 2NP |               |

|            |            |
|------------|------------|
| FORMÁT     | A4         |
| DATUM      | 10.12.2022 |
| STUPĚN PD  | DPS        |
| MĚŘÍTKO    | 1:50       |
| Č. VÝKRESU | D.1.1.04   |